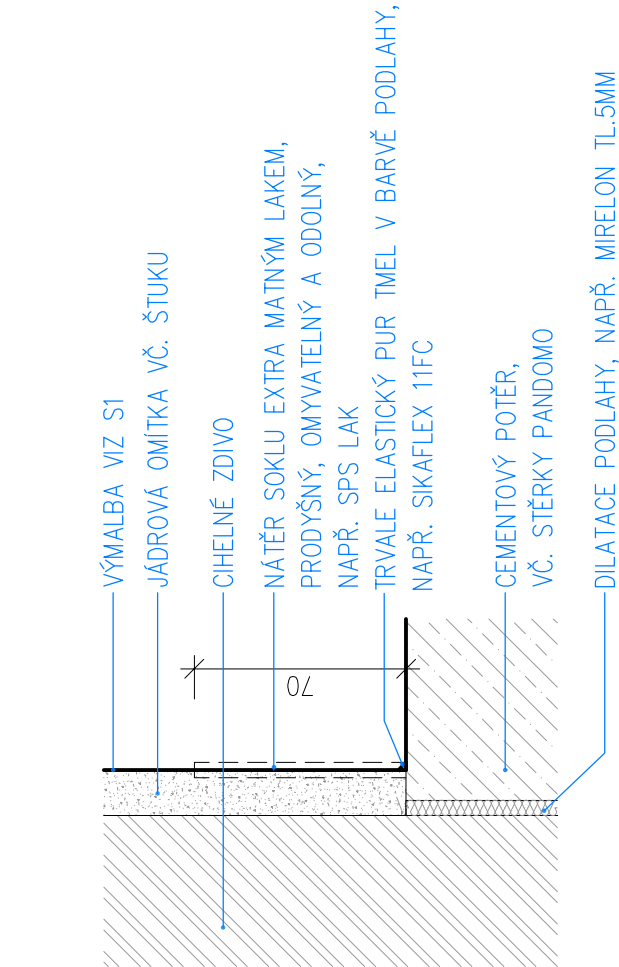
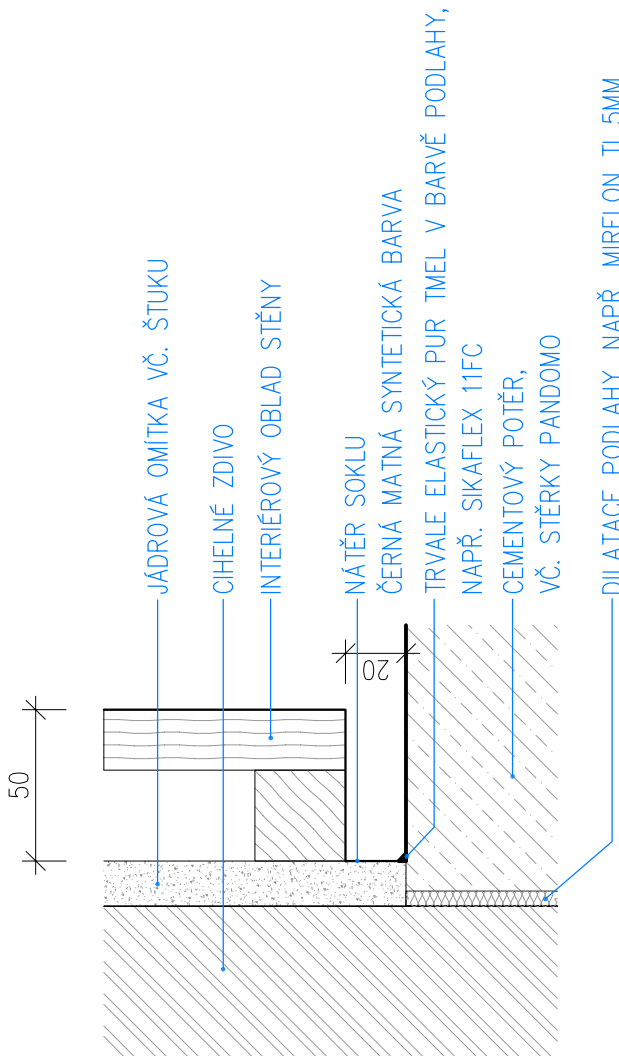


PŮDORYS

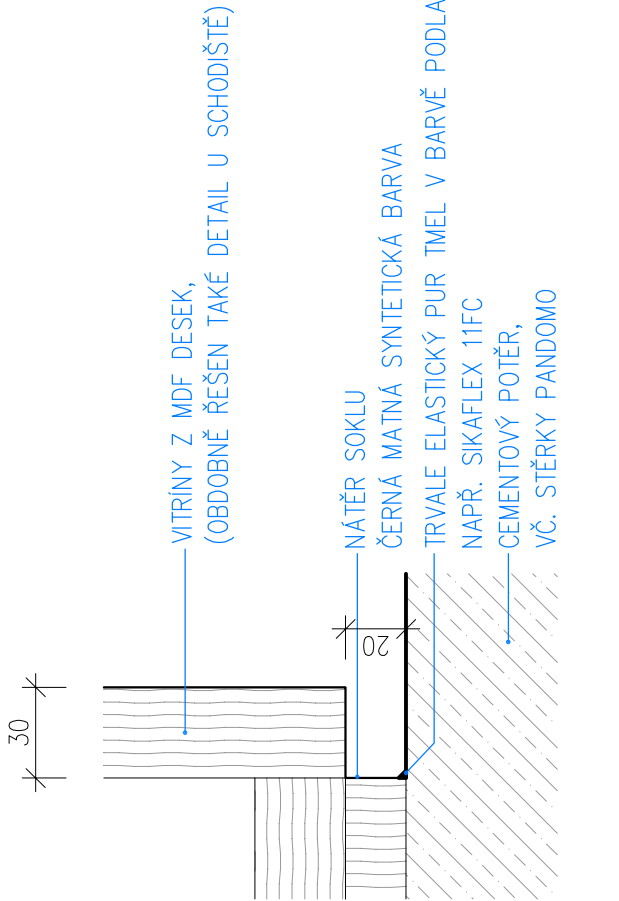
DETAIL SOKLU U1



DETAIL SOKLU U2



DETAIL SOKLU U3



LEGENDA PODLAH - SKLADBY KONSTRUKCÍ

P1	CEMENTOVÁ STĚRKA NA BETONOVÉM PODKLADU. ODSTÍN SVĚTLÉ BÉŽOVO–PÍSKOVÝ S IMITACÍ POHLEDOVÉHO BETONU. PROTISKLUZNÁ ÚPRAVA DLE ČSN 74 4505, SOUČINITEL SMYKOVÉHO TRÉNÍ $\mu \geq 0,5$ DLE POŽADAVKU NA POCHOZÍ PLOCHY UŽÍVANÉ VEŘEJNOSTI.	2–4MM 60–100MM
50 M²	<ul style="list-style-type: none">CEMETOVÁ STĚRKA PANDOMO K1 (K2)V PŘÍPADĚ DLE ODSOUHLAŠENÝCH VZORKŮPENETRACE PODKLADU PANDOMO EPPŘÍPRAVA PODKLADU (PENETRACE, BROUŠENÍ, ATD...)CEMENTOVÝ POTĚR ENI3813, MIN. SILA TŘÍDY CT–C25–F4NÁTĚR KRYSALIZAČNÍ HYDROIZOLACÍ KAPILÁRNÍ, NAPŘ. DEN BRAVEN KRYSALIZOLODSTRANĚNÍ STÁVAJÍCÍ KERAMICKÉ DLÁŽBYODSTRANĚNÍ STÁVAJÍCÍ PODKLADNÍ BETONOVÉ MAZANINY DLE SOUDRŽNOSTISTÁVAJÍCÍ NOSNÉ KONSTRUKCE KLENEB	2–4MM 60–100MM
P2	CEMENTOVÁ STĚRKA NA SCHODECH. ODSTÍN SVĚTLÉ BÉŽOVO–PÍSKOVÝ S IMITACÍ POHLEDOVÉHO BETONU. PROTISKLUZNÁ ÚPRAVA DLE ČSN 74 4505, SOUČINITEL SMYKOVÉHO TRÉNÍ $\mu \geq 0,5$ DLE POŽADAVKU NA POCHOZÍ PLOCHY UŽÍVANÉ VEŘEJNOSTI.	2–4MM
4 M²	<ul style="list-style-type: none">CEMETOVÁ STĚRKA PANDOMO K1 (K2)V PŘÍPADĚ DLE ODSOUHLAŠENÝCH VZORKŮPENETRACE PODKLADU PANDOMO EPSCHODIŠTŮVÝ STUPĚŇ Z CEMENTOVÉHO POTĚRU, ENI3813, CT–C30–F5, VYTUŽENÝ VLÁKNY, NAPŘ. BAUMIT FLEXBETONPODEZDÍVKA Z BET. TVAROVEK ZTRACENÉHO BEDNĚNÍ, PROLÉVANO PROSTÝM BETONEM C20/25NÁTĚR KRYSALIZAČNÍ HYDROIZOLACÍ KAPILÁRNÍ, NAPŘ. DEN BRAVEN KRYSALIZOLODSTRANĚNÍ STÁVAJÍCÍHO SCHODIŠTĚ VČETNĚ KERAMICKÉ DLÁŽBYODSTRANĚNÍ STÁVAJÍCÍ PODKLADNÍ BETONOVÉ MAZANINY DLE SOUDRŽNOSTISTÁVAJÍCÍ NOSNÉ KONSTRUKCE KLENEB	2–4MM 60–100MM
P3	CEMENTOVÁ STĚRKA NA VESTAVNÝCH VITRINÁCH Z MDF DESEK. ODSTÍN SVĚTLÉ BÉŽOVO–PÍSKOVÝ S IMITACÍ POHLEDOVÉHO BETONU. DEKOR NUTNĚ SLEDNOUTI S CEMENTOVOU STĚRKOU POUŽITOU NA PODLAZE, VIZ POL. P1 A P2	2–4MM
31 M² (2x15,5 M²)	<ul style="list-style-type: none">CEMETOVÁ STĚRKA PANDOMO W1V PŘÍPADĚ DLE ODSOUHLAŠENÝCH VZORKŮPŘEDNÁTĚR UMĚLOPŘYSKYŘIČNOU DISPERZÍ P4KONSTRUKCE VITRIN Z VHKU–ODOLNÉ MDF (PODOBNOSTI VIZ SAMOSTATNÝ VÝKRES V PD)	2–4MM
P4	ČISTIČÍ ZÓNA VESTAVĚNÁ V ZAPUŠTĚNÉM RÁMU Z AL PROFILŮ ROHOŽ TOPWELL 27MM EXTRA Z AL PROFILŮ Š. 27MM, KTERÉ SE STŘÍDAJÍ S KARTÁČOVÝMI PROFILY. VŠE SPOJENO NEREZOVÝM LANKEM A ODDĚLENO PRÝŽKOVÝMI MEZIKROUŽKY. DO AL PROFILŮ JSOU VLOŽENÉ TEXTILNÍ PASKY.	27MM
1,5x1,55M	<ul style="list-style-type: none">ZAPUŠTĚNÝ RÁM Z AL PROFILU "L" 30/30/TL.3MM, HORNÍ HRANA RÁMU MUSÍ BÝT V JEDNÉ ÚROVNI S CEMENTOVOU STĚRKOUUZAVÍRAČÍ PENETRAČNÍ EPOXY NÁTĚR CEMENTOVÉHO POTĚRUCEMENTOVÝ POTĚR ENI3813, MIN. SILA TŘÍDY CT–C25–F4NÁTĚR DISPERZNÍ PENETRACI PLNĚNOU KŘEMIČITÝM PÍSKEM, NAPŘ. BAUMIT SUPERGRUNDODSTRANĚNÍ STÁVAJÍCÍ KERAMICKÉ DLÁŽBYODSTRANĚNÍ STÁVAJÍCÍ PODKLADNÍ BETONOVÉ MAZANINY DLE SOUDRŽNOSTISTÁVAJÍCÍ NOSNÉ KONSTRUKCE KLENEB	30–70MM 60–100MM
S1	OMYTÍKY INTERIEROVÉ S PROVEDENOU LOKÁLNÍ OPRAVOU A VÝMALBOU V ODSTÍNŮ BILÉ BARVY	
	<ul style="list-style-type: none">VÝMALBA VINILOVOU DISPERZNÍ BARVOU, PRODYŠNOU, OMYVATELNOU A OTERUJZDORNOU, NAPŘ. DULUX VINYL MATT PBWPODKLADOVÝ PENETRAČNÍ NÁTĚR, NAPŘ. DULUX GRUNTŠTUKOVÁ OMÍTKA O ZRNITOSTI 0,3MM, NAPŘ. BAUMIT PERLAFINE, ŠTUKOVÁNÍ NA NOVÉ OMITNUTÝCH PLOCHÁCHCELOŠNĚ PŘEPĚVENÍ OSTATNÍCH PLOCHZAKLADNÍ HLOUBKOVÝ PENETRAČNÍ DISPERZNÍ NÁTĚRJÁDROVÁ MINERÁLNÍ VÁPENOCEMENTOVÁ OMÍTKA O JEMNÉ ZRNITOSTI 1,0MNAPŘ. BAUMIT MANU 1ODSTRANĚNÍ STÁVAJÍCÍ VÝMALBY	100% 100% 100% 10–15% 100%
CELKOVÁ PLOCHA POVRCHŮ STĚN A KLENEB JE CCA 235M².		

LEGENDA MÍSTNOSTÍ

Č.M.	NÁZEV MÍSTNOSTI	PLOCHA M²	V.M. M	ÚPRAVA PODLAH	ÚPRAVA STĚN, STŘOPU	SKLADBA
1.01	INFOCENTRUM	59,00	1,60–4,04	CEMENTOVÁ STĚRKA PROTISKLUZNÁ, POHL. BETON	DR. OBLOŽENÍ STĚN $\mu=1,7-2,4M$	P1, P2

UPOZORNĚNÍ


- TATO DOKUMENTACE NENAHRAŽUJE DÍLENSKOU DOKUMENTACI A NESLOUŽÍ JAKO REALIZAČNÍ DOKUMENTACE. VEŠKERÉ ROZMĚRY JSOU ORIENTAČNÍ A JE NUTNÉ JE ZKONTROLOVAT DLE SKUTEČNÉHO PŘEBĚHU STAVBY A TECH. LISTŮ VÝROBCŮ JEDNOTLIVÝCH PRVKŮ
- PŘED ZAPOČETNÍ PRACÍ ZPRACUJTE ŽHOTOVITEL DÍLENSKOU DOKUMENTACI A NECHÁ ODSOUHLASIT INVESTOREM A ARCHITEKTEM JAK POUŽITÉ MATERIÁLY, TAK TAKÉ SPOLE, SMĚRY KLADENÍ, SPÁRY MEZI DÍVRKY A JEJICH HRANY, ODSŤINY, VÝROBNÍ MATERIÁLY JAKO DÝHA, DŘEVOTŘÍSKOVÁ DESKA, MDF DESKA, KOVÁNÍ, ÚCHYTKY APOD.
- VEŠKERÉ PRÁCE JE TŘEBA PROVÁDĚT VE VYSOKÉ KVALITĚ A DLE PLATNÝCH NŮREM S DŮRAZEM NA PŘÍPRAVU VLASTNÍCH DETAILŮ
- TATO DOKUMENTACE JE CHRÁNĚNA AUTORSKÝM ZÁKONEM Č.121/2000 SB. A JE VLASTNICTVÍM AUTORA. NESMÍ BÝT BEZ SOUHLASU AUTORA POUŽÍVÁNA, KOPÍROVÁNA ČI POSKYTNUTA TŘETÍ OSOBNĚ
- SPECIFICKÉ VÝROBKY UVEDENÉ V JEDNOTLIVÝCH SKLADBÁCH JE MOŽNÉ NAHRADIT ALTERNATIVNÍMI PRODUKTY, KTERÉ BUDOU PROKAZATELNĚ VYKAZOVAT STEJNÉ TECHNICKÉ VLASTNOSTI. PŘI ZAMĚNĚ VÝROBKŮ NUTNĚ ODSOUHLASĚNÍ ARCHITEKTEM A PROJEKTANTEM.

POZNÁMKA

- PO ODSTRANĚNÍ STÁVAJÍCÍ KERAMICKÉ DLÁŽBY BUDE PŘÍZVÁN CERTIFIKOVANÝ REALIZÁTOR CEMENTOVÉ STĚRKY NA POSOUZENÍ STAVU PODKLADNÍHO BETONU. V PŘÍPADĚ DOBRÉ KVALITY A SOUDRŽNOSTI NEBUDĚ NUTNĚ STÁVAJÍCÍ BETONOVOU PODLAHU UBOURÁVAT.
- PROVÁDĚNÍ CEMENTOVÝCH STĚREK NA PODLAHÁCH A VITRINÁCH SMÍ PROVÁDĚT POUZE CERTIFIKOVANÝ REALIZÁTOR, KTERÝ MÁ JIŽ S OBOUBNÝMI REALIZACEMI PROKAZATELNOU ZKUŠENOST.
- PŘED VLASTNÍM OBJEDNÁNÍM A ZEJMÉNA PŘED REALIZACÍ CEMENTOVÉ STĚRKY BUDE CEMENTOVÁ STĚRKA VYZKOUŠOVÁNA A ODSOUHLAŠENA ARCHITEKTEM.

±0.000 SO 01= 261,00 m.n.m. BAL T P.V.

AKCE	STAVEBNÍ ÚPRAVY INTERIÉRU INFOCENTRA, NÁMĚSTÍ T.G. MASARYKA Č.P.2
------	---

MÍSTO	P. P. Č. 22. K. Ú. ČESKÁ LÍPA	
INVESTOR	ZÁSTUPCE INVESTORA	TOMÁŠ GRUNIC
MĚSTO ČESKÁ LÍPA NÁMĚSTÍ T.G. MASARYKA 1/1 470 01 ČESKÁ LÍPA IČ: 0268428	OBEC SPRÁVY MAJETKU	
HLAVNÍ PROJEKTANT		AR.
		

RG ARCHITECTS STUDIO S.R.O. ČESKÉHO 786, 407 47 VARNSDORF TEL: 602 754 187, 474 770 225-222 IČ: 020 96 111 www.garchitects.cz	AUTOR	RADOMÍR GRAFEK
HP	DANIEL KOLOČ	
STAVEBNÍ ČÁST	ZODPOVĚDNÝ PROJEKTANT VÝPRAVOVAL	RADOMÍR GRAFEK DANIEL KOLOČ
FORMÁT 8x4	1:50	ŘÍJEN 2018
STUPEŇ DPS	PROFESE D.1.1 ARCHITEKTONICKO-STAVEBNÍ ŘEŠENÍ	Č.PARÉKOPIE
NÁZEV VÝKRESU	PŮDORYS - PODLAHY, SKLADBY KONSTRUKCÍ D.1.1-07	